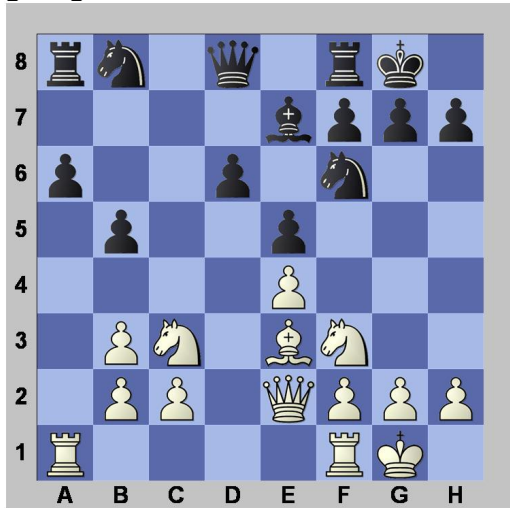


Deel 1

Schaken: En hoe sta je?

En hoe sta je? Een vraag die je geregeld hoort als je van je bord wegloopt tijdens een schaakpartij. Een eenvoudige vraag die vaak lastig te beantwoorden is. Tijdens de trainingen, vraag ik ook geregeld halverwege de analyse aan de aanwezigen wie er beter staat. De antwoorden zijn zelden eenduidig. Vaak is de mening gebaseerd op een gevoel of het type stelling waar ze van houden. De een speelt graag met paarden, de ander wil graag vol aanvallen en weer een ander houdt juist van open lijnen.



Als we deze voorkeuren achterwege laten, let ik zelf vaak op de volgende zaken; de stukkenverhouding, de pionnenstructuur, de activiteit van de stukken en de veiligheid van de koning.

Laten we stelling eens per punt bekijken. De stukkenverhouding is gelijk. **leder of elk** heeft 1 koning, 1 dame, 2 torens, 1 loper, 2 paarden en 7 pionnen. Qua pionnenstructuur valt op dat beide 2 groepjes pionnen hebben, maar wit heeft 1 dubbelpion en zwart heeft 2 pionnen die makkelijk aangevallen kunnen worden, namelijk a6 en d6. Een manier om de activiteit van je stukken te bepalen is het aantal velden tellen, waar ze samen heen kunnen. In dit geval tellen we alleen de velden van

de stukken (en niet de pionnen), waar je heen kunt zonder geslagen te worden. Wit heeft er 26 en zwart 13. De beide koningen staan even veilig.

Wie staat er dan beter? Wit zou je dan zeggen, vooral op basis van activiteit en daarmee ook de pionnenstructuur. Had je dat ook meteen gezegd? En wat nou als je bijvoorbeeld alle stukken wegdenkt? Of een deel van de stukken?

Volgende maand leg ik uit wat een plan kan zijn om bovenstaande stelling uit te spelen.

Wil je niet zo lang wachten of wil je hier meer over weten? Dat kan! Elke donderdagavond spelen wij in De Pol, Gelijkheid 1 in Zwolle-Zuid. De jeugd begint om 19:00 uur en de senioren om 20:00 uur. Meld je van te voren wel bij een van de contactpersonen, Oscar Bouter voor de jeugd (038-4602314) of Karel Schoenmaker voor de senioren (038-4601311).